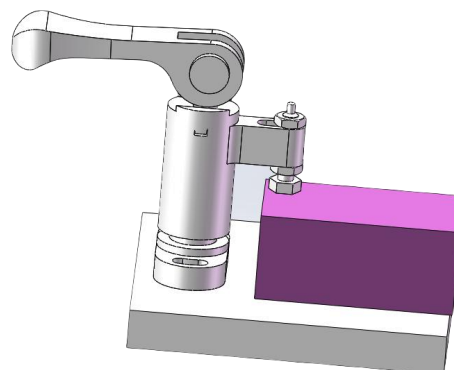


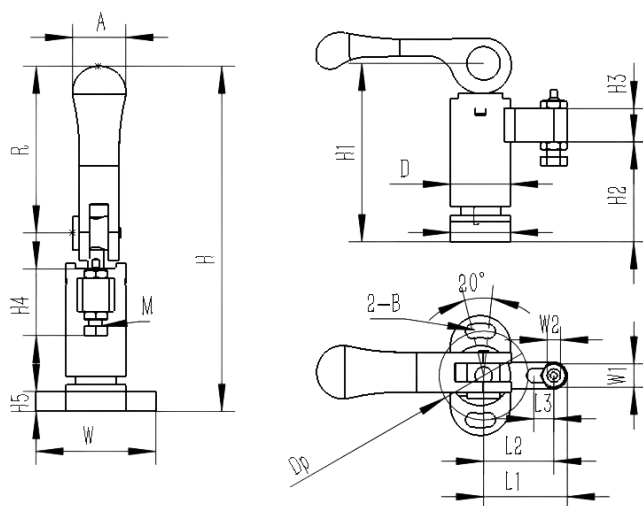
SF-QLSWC

快速压紧夹具

产品图片



选型示意图



| 本体 | 手柄 |
|------|--------|
| S45C | SCM440 |

选型参数表

| 型 号 | 旋转 方向 | 夹紧高度 | | | | 夹紧 行程 | 全行程 | L2 | L3 | L1 | L4 | W | L | H5 | B |
|---------------|----------|--------|--------|--------|--------|----------|-----|----|----|----|------|----|----|----|------|
| | | 平面夹紧 | | 点式夹紧 | | | | | | | | | | | |
| | | min. 时 | max. 时 | min. 时 | max. 时 | | | | | | | | | | |
| SF-QLSWC100VR | 右 | 22.8 | 24.8 | 22.4 | 24.4 | 0.8 | 1.2 | 22 | 6 | 26 | 11.5 | 36 | 18 | 6 | 4.3 |
| SF-QLSWC100VL | 左 | | | | | | | | | | | | | | |
| SF-QLSWC150VR | 右 | 31.3 | 33.3 | 32.2 | 34.2 | 1 | 1.5 | 30 | 8 | 35 | 15.3 | 45 | 23 | 8 | 5.3 |
| SF-QLSWC150VL | 左 | | | | | | | | | | | | | | |
| SF-QLSWC200VR | 右 | 32.5 | 39 | 33.5 | 40 | 1.2 | 1.8 | 37 | | 45 | 20.7 | 65 | 30 | 12 | 8.4 |
| SF-QLSWC200VL | 左 | | | | | | | | | | | | | | |
| SF-QLSWC300VR | 右 | 36.5 | 46 | 39 | 48.5 | 1.5 | 2.3 | 45 | | 55 | 25.4 | 85 | 40 | 15 | 10.5 |
| SF-QLSWC300VL | 左 | | | | | | | | | | | | | | |

快速夹紧系列

压紧夹具

夹紧夹具

基 座
基 座
系 列零 点
快 换
系 列精 密
台 钳
系 列异 形
夹 具
系 列快 速
夹 紧
系 列支 撑
定 位
系 列辅 助
部 品
系 列