

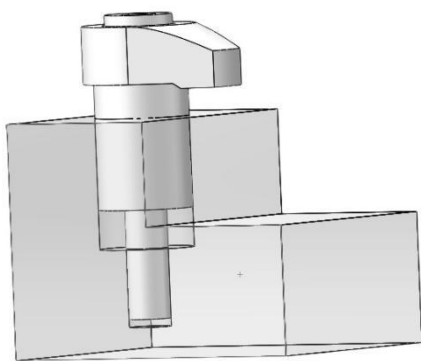
SF-BJ130

快速钩型夹具

产品图片

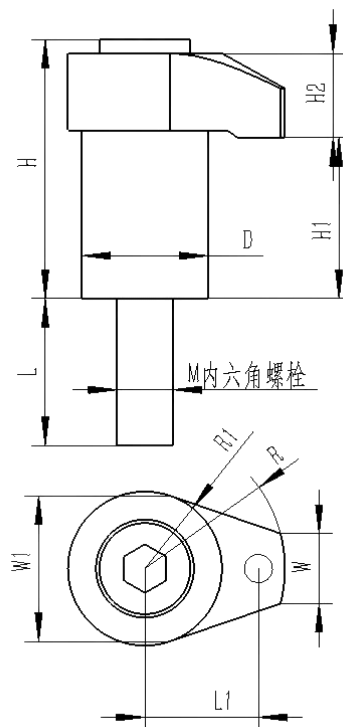


选型示意图



选型参数表

| 型 号 | R | R1 | M1 | L1 | D (h7) | H1 | M | L | H |
|----------------|----|----|----------|----|-----------|----|--------------|----|----|
| SF-BJ130-08020 | 20 | 15 | - | - | 18 | 23 | M 8×1.25-50L | 21 | 37 |
| SF-BJ130-08025 | 25 | | | | | | | | |
| SF-BJ130-08030 | 30 | 20 | | | | | | | |
| SF-BJ130-10030 | 30 | 20 | - | - | 20 | 30 | M10×1.5 -65L | 21 | 54 |
| SF-BJ130-10040 | 40 | 25 | | | | | | | |
| SF-BJ130-12040 | 40 | 25 | - | - | 25 | 39 | M12×1.75-80L | 26 | 66 |
| SF-BJ130-12050 | 50 | | | | | | | 24 | 68 |
| SF-BJ130-12060 | 60 | | | | | | | 26 | 66 |
| SF-BJ130-12140 | 40 | | M12×1.75 | 31 | | | | | |
| SF-BJ130-12150 | 50 | | | 38 | | | | | |
| SF-BJ130-12160 | 60 | | | 46 | | | | | |
| SF-BJ130-16040 | 40 | 25 | - | - | 32 | 39 | M16×2-85L | 26 | 75 |
| SF-BJ130-16050 | 50 | | | | | | | | |
| SF-BJ130-16060 | 60 | | | | | | | | |
| SF-BJ130-16150 | 50 | | M12×1.75 | 38 | | | | | |
| SF-BJ130-16160 | 60 | | | 46 | | | | | |
| | | | | | | | | | |



快速夹紧系列

压紧夹具

夹紧夹具

基 座
基 座
系 列零 点
快 换
系 列精 密
台 钳
系 列异 形
夹 具
系 列快 速
夹 紧
系 列支 撑
定 位
系 列辅 助
部 品
系 列